

DISEÑO DEL SITIO

“Nos vemos en Geneva” ubica el edificio a lo largo de Fessenden St, detrás de los árboles existentes. El estacionamiento se ubica al sur, junto a las instalaciones del parque, con acceso desde Geneva Ave, lo que crea una sólida conexión con el vecindario adyacente. Se prioriza la preservación de los árboles existentes, ya que esta opción requiere que se retire la menor cantidad posible de árboles. El área de recreación abierta está orientada paralelo a la Academia Clarendon en el lado este. Una plaza lineal se extiende a lo largo del parque, conectando el edificio, el estacionamiento y el área de juegos existente. Las canchas de tenis se reemplazan con un pequeño estacionamiento para los usuarios del parque. El acceso de servicio también se realiza por Geneva Ave, con la parada de autobuses en el estacionamiento principal.

SERVICIOS EN EL EXTERIOR

La plaza al aire libre en “Nos vemos en Geneva” incluye un pabellón cerca de la calle Fessenden. También incluye estacionamiento para bicicletas, asientos y zonas de reunión con conexión directa al espacio de recreación abierto al este. El parque acuático se encuentra más al sur del edificio, cerca del área de juegos existente. Este orden permite realizar actividades al aire libre simultáneamente con mínimas molestias sonoras. Esta opción puede acondicionar un campo de fútbol sub-12 de 9V9.



GENERAL LEGEND / LEYENDA GENERAL

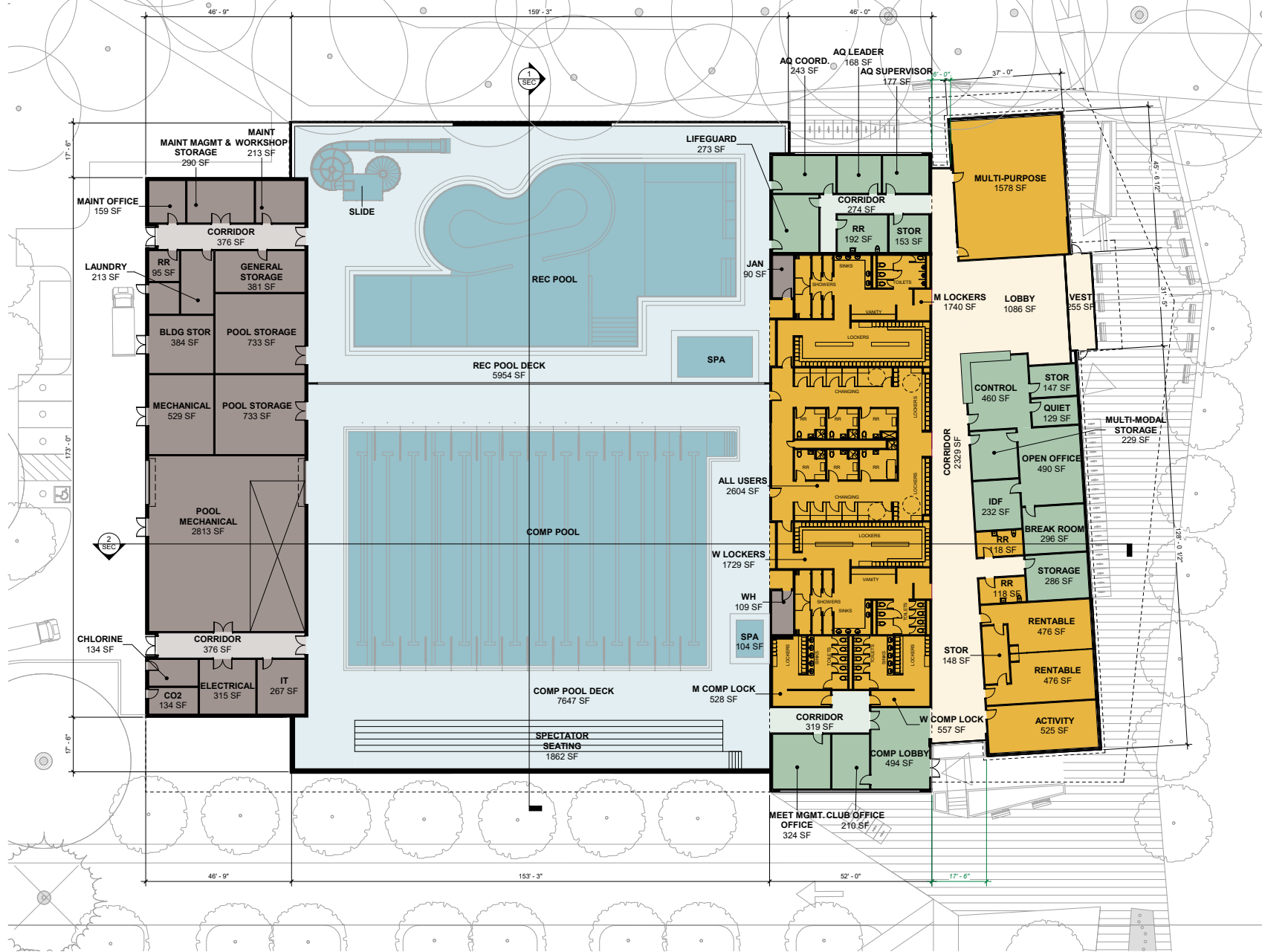
- LIMIT OF WORK / LIMITE DE OBRA
- SANITARY SEWAGE LINE / LÍNEA DE ALCANTARILLADO
- CONTOUR LINE - 5 FT. INTERVAL / LÍNEA DE CONTORNO - INTERVALO DE 5 PIES
- CONTOUR LINE - 1 FT. INTERVAL / LÍNEA DE CONTORNO - INTERVALO DE 1 PIE
- LOOP PATH / CAMINO CIRCULAR
- PROPOSED TREE (83) / ÁRBOL PROPUESTO
- EXISTING TREE TO REMAIN / ÁRBOL EXISTENTE A CONSERVAR
- SPECIAL VALUE TREE / ÁRBOL DE VALOR ESPECIAL
- EXISTING TREE TO BE REMOVED / ÁRBOL EXISTENTE A RETIRAR
- BIKE RACKS / PORTABICICLETAS - 34 (68 SPACES / ESTACIONAMIENTO PARA BICICLETAS) (INCLUDES 20 LONG TERM BIKING SPACES) (INCLUYE 20 PLAZAS PARA BICICLETAS DE LARGA DURACION)
- EXISTING PATH / CAMINO EXISTENTE
- PROPOSED PATH / CAMINO PROPUESTO
- TREES TO BE REMOVED / ÁRBOLES A RETIRAR: 11**
 - 7% OF TOTAL TREE INVENTORY /
 - 7% DEL INVENTARIO TOTAL DE ÁRBOLES
 - INCLUDES 3 NUISANCE TREES /
 - INCLUYE 3 ÁRBOLES INVASORES
- OPEN RECREATION LAWN AREA /**
ÁREA DE RECREACIÓN ABIERTA: **76,000 SF**

SOSTENIBILIDAD

“Nos Vemos en Geneva” cuenta con un espacio abierto de 76,000 pies cuadrados, y elimina (11) árboles. La proximidad entre el camino de entrada, el espacio de recreación abierta y la zona de amortiguación de árboles a lo largo del lado Sur del edificio, reducirán el efecto de Isla de Calor (calor adquirido de superficies oscuras e impermeables). El estacionamiento de bicicletas está distribuido en agrupaciones a lo largo de la fachada norte, este y al sur con acceso directo al carril de bicicleta de la calle Fessenden. Esta opción ofrece excelentes vistas, incluyendo vistas desde las piscinas hacia los árboles, y desde el vestíbulo hacia el parque. Sus techos con inclinación al sureste y el suroeste brindan oportunidades para la producción de energía solar.



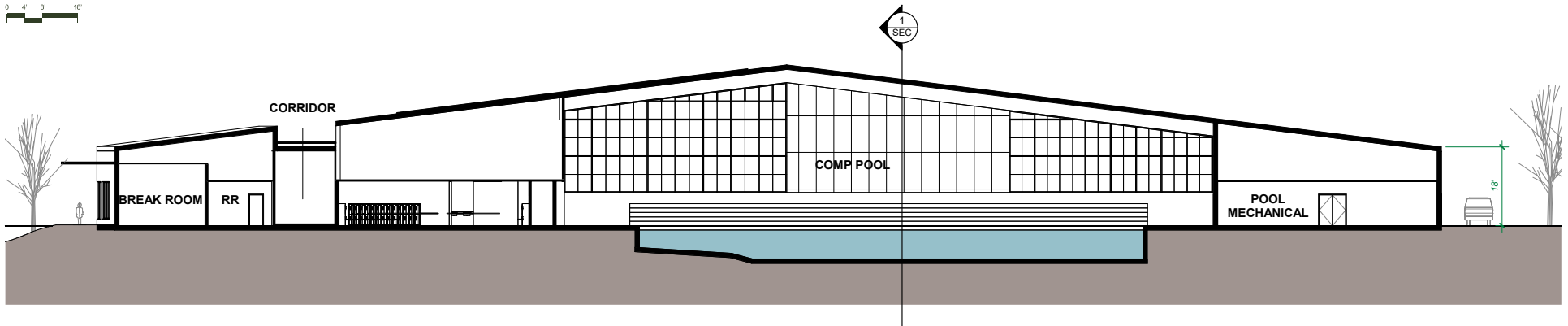
Nos Vemos En Geneva



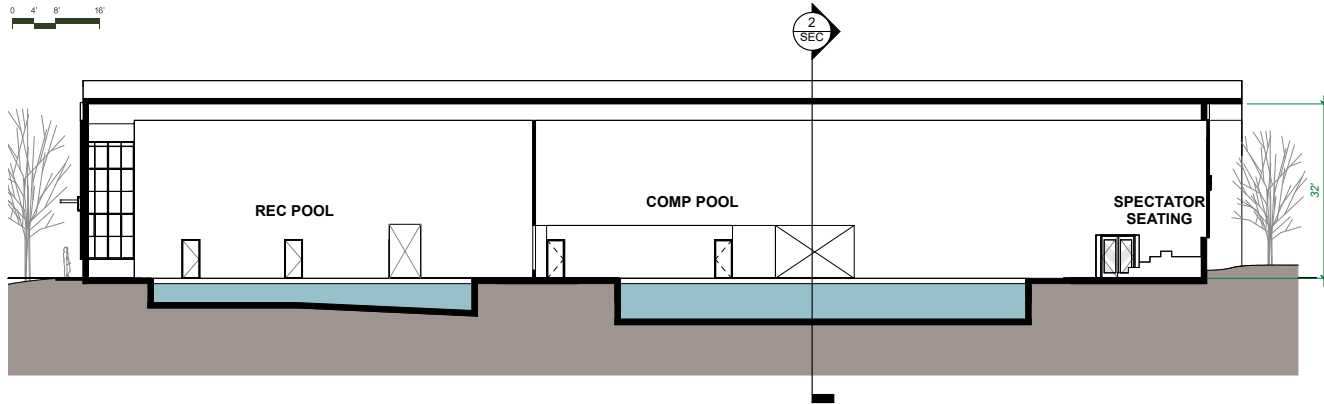
- Public**
Público
- Administration**
Administración
- Pools**
Piscinas
- Support**
Apoyo

Nos Vemos En Geneva

East/West Section Secciones del Este/Oeste



North/South Section Secciones del Norte/Sur



Nos Vemos En Geneva



DISEÑO EXTERIOR DEL EDIFICIO

“Nos vemos en Geneva” cuenta con una amplia cubierta que conecta las dos piscinas, los vestuarios, y los espacios auxiliares. La dinámica fachada permite vistas hacia y desde la piscina recreativa, al norte, y la piscina de competición, al sur. La entrada principal está ubicada de forma visible desde la calle Fessenden.